

2017年8月17日

株式会社システムサポート

システムサポート、新サービス「Booking-port」提供開始

～相談予約・履歴管理システムで教育機関の効率的な運営をサポート～

株式会社システムサポート(本社・石川県金沢市、代表取締役社長・小清水良次、以下 STS) は、新サービス「Booking-port」の提供を2017年8月17日に開始します。

「Booking-port」は、大学などの教育機関向けに開発された相談予約・履歴管理のためのシステムです。相談・カウンセリングに対応する各種施設の組織的かつ効率的な運営のサポートを目的としています。「Booking-port」を利用して、学生は相談の予約を、運営管理者や指導スタッフは予約管理や相談内容の蓄積・共有を行うことができます。これにより、学生の利便性向上や運営管理者・指導スタッフの負荷軽減を図ります。また利用状況の統計が取れるので、運営管理者は大学における IR[※]でのデータ活用にも利用できます。

近年、大学をはじめとした教育機関では学生支援の充実が幅広く図られていることから、学生向けの相談・カウンセリング施設の組織的・効率的な運営をサポートする「Booking-port」にニーズがあると STS では見込んでいます。STS は「Booking-port」について大学・専門学校をはじめとした教育機関を中心に展開し、初年度1年間で10ユーザーへの導入を目指します。

※IR (Institutional Research)

大学の経営改善や学生支援、教育の質向上のため、学内データを収集・分析し、改善施策を立案、施策の実行・検証を行うといった活動。

(1) 「Booking-port」の主要機能と特長

① 予約管理

予約可能日程の設定から、相談に対応する指導スタッフの配置、学生の予約受付までを一貫して管理。運営管理者・指導スタッフは、紙や Excel で予約管理を行う必要がなくなります。また学生は、いつでもどこでもスマートフォン・パソコンから予約が可能になります。

主な機能	利用対象者
・ウェブサイトでの相談予約と予約履歴閲覧	学生
・予約可能日程の設定 ・指導スタッフの配置 ・予約受入数の設定 ・指導スタッフ情報（専門分野など）の登録	運営管理者
・希望シフトの登録	指導スタッフ

■ 画面イメージ：新規予約（学生向け画面）

画像ダウンロード http://www.sts-inc.co.jp/files/20170807_Booking-port_1.png

② 相談履歴の蓄積・共有

運営管理者が入力項目を設定、それに沿って指導スタッフは相談履歴を入力します。指導スタッフ間で相談対応内容を共有できるため、指導スタッフ・地区を超えた組織的な対応が可能になります。また運営管理者は指導スタッフの対応内容が把握でき、指導スタッフに対する指導や評価の材料として利用できます。

主な機能	利用対象者
<ul style="list-style-type: none"> 入力項目を設定 相談履歴を確認 	運営管理者
<ul style="list-style-type: none"> 相談履歴を入力・確認 	指導スタッフ

■ 画面イメージ：相談履歴入力画面（指導スタッフ向け画面）

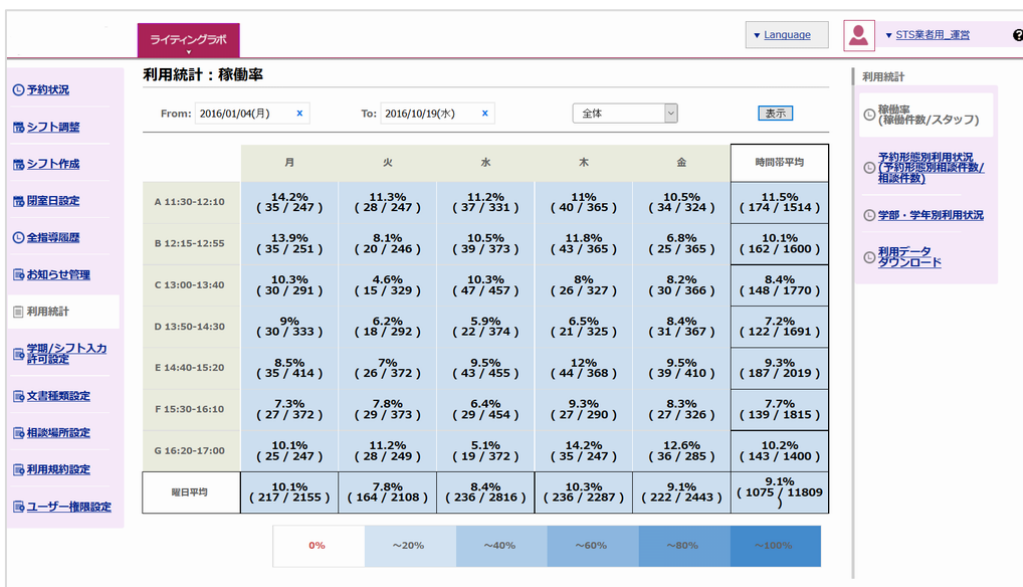
画像ダウンロード http://www.sts-inc.co.jp/files/20170807_Booking-port_2.png

③その他（利用統計機能、バイリンガル機能）

運営管理者は、利用件数や利用者の学部学年別内訳、指導スタッフの稼働率などの統計を取ることが可能で、施設の効率的な運営につなげることができます。また大学における IR（Institutional Research）でのデータ活用にも利用できます。

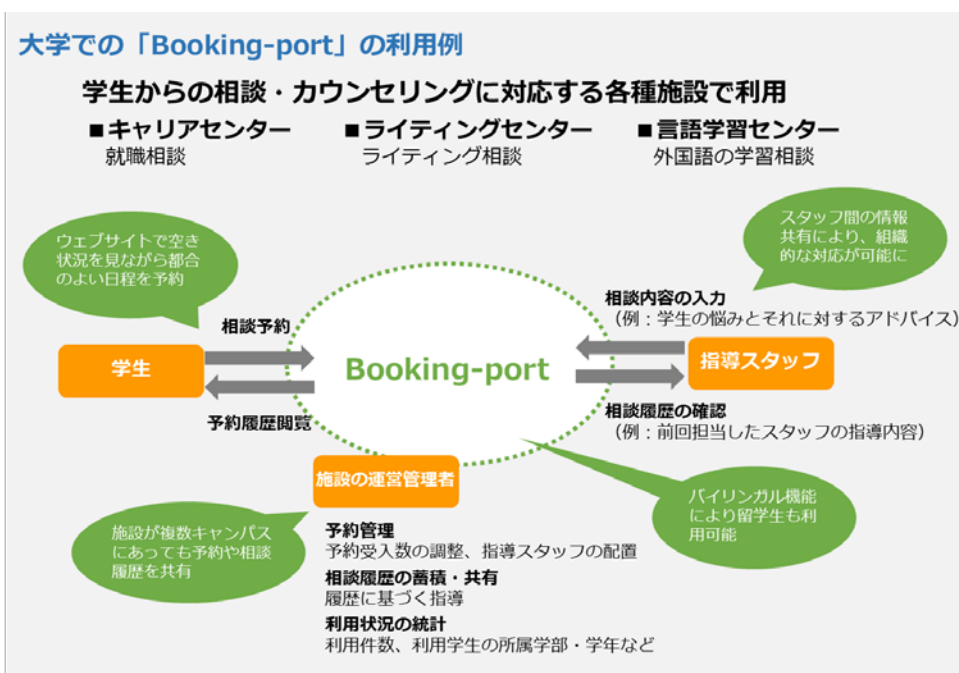
他にも、バイリンガル機能により、日本語以外を母語とする教員や留学生も利用が可能です（日本語のほか英語にも対応）。

■画面イメージ：利用統計確認画面（運営管理者向け画面）



画像ダウンロード http://www.sts-inc.co.jp/files/20170807_Booking-port_3.png

(2)「Booking-port」の想定利用シーン



画像ダウンロード http://www.sts-inc.co.jp/files/20170807_Booking-port_scene.png

(3) Booking-port の価格

個別見積り。

●株式会社システムサポートについて

1980年の会社設立以来、ITを活用したシステムの企画から開発、運用・保守までのサービスをワンストップで提供するだけでなく、オリジナル製品である建て役者（工事管理ソリューション）や、クラウド工房 powered by AWS（クラウドソリューション）の提供まで、お客様のICT環境を支援するサービスを幅広い業界で提供しています。

※記載された製品名および会社名は各社の商標または登録商標です。アマゾン ウェブ サービス、AWSは、Amazon.com, Inc. またはその関連会社の商標です。

本件に関する報道関係者のお問い合わせ先

株式会社システムサポート

経営企画部 コーポレートコミュニケーショングループ
城（きずき）

〒163-0211 東京都新宿区西新宿 2-6-1

TEL:03-3342-9611 FAX:03-3342-3952